

# Contax

Doppelt hält besser.



 DMG



# Doppelt hält besser.

**Contax** ist das lichthärtende, selbstätzende und selbstkonditionierende Adhäsivsystem, das hohe Sicherheit vor Sensibilitäten bietet – ganz bewusst in zwei Arbeitsschritten.

Ein Ätzschritt im Vorfeld entfällt, da diese Aufgabe vom maleinsäurehaltigen Primer gleich mit übernommen wird. Primer und Bond sind voneinander getrennt und können so ihre Funktion optimal erfüllen. Das führt zu Haftwerten, die den Einfaschen-Adhäsiven deutlich überlegen sind. Dank des integrierten Ätzschrittes und des wasserbasierten Primers ist das System sehr techniktolerant und nachträgliche Sensibilitäten beim Patienten sind nahezu ausgeschlossen. Verantwortungsvoller können Sie mit der Gesundheit Ihrer Patienten nicht umgehen.

## Vorteile

- Ätzen, Primern und Bonden in zwei Schritten
- Sichere, langlebige Haftkraft
- Verlässliche Demineralisierungstiefe
- Sehr techniktolerant
- Keine postoperativen Sensibilitäten
- Für alle Materialien geeignet



## Techniktoleranz

Der Contax-Primer ist selbstätzend und selbstkonditionierend auf Schmelz und Dentin. Die Gefahr des Überätzens – »Over-Etching« wird ausgeschlossen und damit eine verlässliche Haftung garantiert.

Aufgrund des wasserbasierten und einfach anzuwendenden Primers ist Contax im Gegensatz zu anderen Systemen nicht techniksensitiv und führt zu keiner Dentinübertrocknung – »Over-Drying«.

Durch diese spezielle Art der Vorbehandlung wird das sensible Kollagenfasernetz optimal auf das Bond vorbereitet. Die Schmierschicht wird gelöst und modifiziert. Dadurch werden reproduzierbare und verlässliche Haftergebnisse sowie das nahezu komplette Ausschließen von postoperativen Sensibilitäten ermöglicht.

## Sichere, langlebige Haftkraft

Das Contax-Bond dringt in die vorbereitete Zahnschicht ein und bildet damit die sogenannte »Hybridschicht«. Durch diese Schicht wird ein fester Verbund mit dem anschließend angewendeten Restaurativ und eine sichere, langlebige Haftung erreicht.

### Haftvermittlung von lichthärtenden Restaurativmaterialien

Contax-Primer	Contax-Activator	Contax-Bond	Lichthärtung
20 s einarbeiten	entfällt	20 s einarbeiten	erforderlich



Ausgangssituation.



Contax-Primer 20 s einarbeiten.



Contax-Bond 20 s einarbeiten.



Contax 20 s lichthärten.



Langlebiger Verbund der finalen Restauration.

## Flexibilität

Contax kann dank des Activators dem Härtingsmodus des Füllungsmaterials angepasst werden. Es ist somit für licht- und, durch Zugabe des Activators, auch für selbst- oder dualhärtende Restaurative anwendbar.

Der Activator wird nur benötigt, wenn das verwendete Material nicht lichtgehärtet wird.

Die Mixtur, bestehend aus je einem Tropfen Activator und Bond, wird in die Kavität eingearbeitet. Durch den Contax-Activator wird der Verbund in der Grenzschicht zwischen dem selbst- oder dualhärtenden Material und dem Bond sichergestellt. Contax muss auch in Verbindung mit dem Activator immer mit Licht ausgehärtet werden. Durch seine Rezeptur ist keine Kühlung von Contax notwendig. Es kann bei Zimmertemperatur gelagert werden.

Mit Contax erreichen die Behandler bereits von der ersten Anwendung an hohe, reproduzierbare Haftwerte.

## Kompatibilität

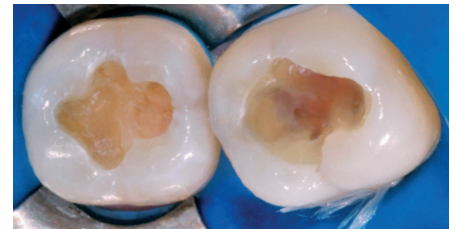
Contax ist mit allen auf dem Markt erhältlichen Materialien kompatibel. Es eignet sich einerseits besonders gut für die Verwendung mit allen lichthärtenden Materialien, insbesondere mit den DMG Produkten EcuSphere und Vitique.

In Verbindung mit dem Activator ist Contax andererseits hervorragend geeignet für die Haftvermittlung mit selbst- und dualhärtenden Materialien, z. B. LuxaCore Z-Dual, Vitique (dualhärtende Variante) sowie PermaCem-Dual für die permanente Versorgung.

Nähere Informationen zum DMG Produktportfolio erhalten Sie unter [www.dmg-dental.com](http://www.dmg-dental.com)

### Haftvermittlung von selbst- und dualhärtenden Restaurativmaterialien

Contax-Primer	Contax-Activator	Contax-Bond	Lichthärtung
20 s einarbeiten	Contax-Activator mit Contax-Bond 5 s mischen	Contax-Bond und -Activator Mischung 20 s einarbeiten	erforderlich



Ausgangssituation.



Contax-Primer 20 s einarbeiten.



Contax-Bond mit -Activator 5 s mischen.



Contax-Bond und -Activator Mischung 20 s einarbeiten.



Contax 20 s lichthärten.

## Bewertungen von unabhängigen Testinstituten

Unabhängige Studien beweisen die sehr gute Adhäsion von Contax zu Schmelz und Dentin. Es werden überzeugende Haftverbunde erreicht – wobei die Art der Methode keinen Unterschied erzeugt: Die Leistungsfähigkeit des Produktes liegt stets in der Spitzengruppe der getesteten Produkte. Contax bietet daher dem Anwender Sicherheit im Erreichen eines verlässlichen Haftverbundes. Auch die unabhängigen Publikationen »Reality« und »The Dental Advisor« in den USA bestätigen die sehr guten Haftwerte von über 20 MPa auf Schmelz und Dentin.



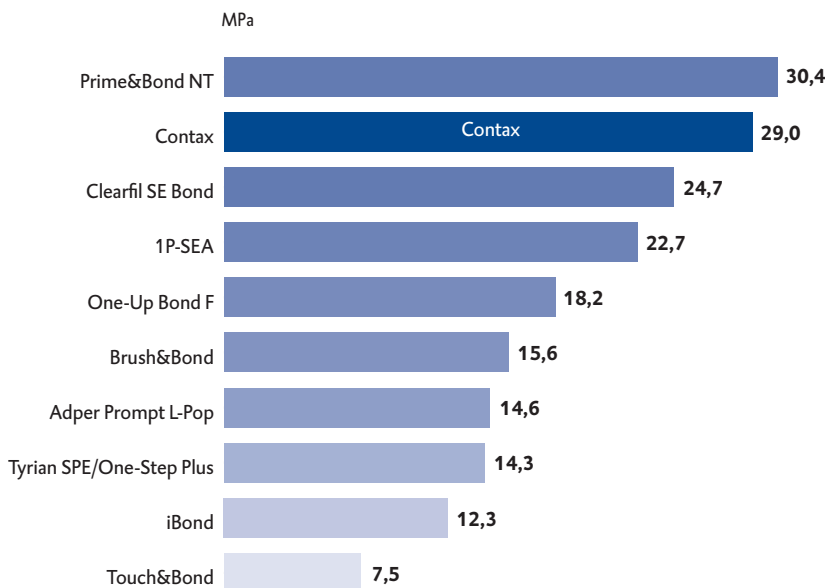
Reality Publishing Co  
Vol 20, 2006



Dental Advisor, Vol 23, No 8  
October 2006

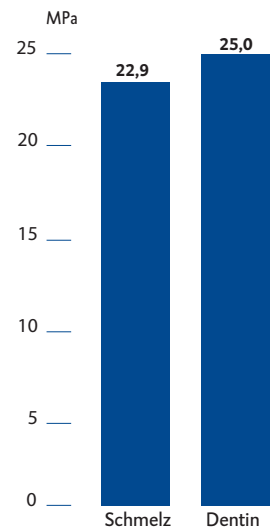
The Dental Advisor:  
»Das Ausbleiben postoperativer  
Sensibilitäten wurde als sehr gut  
befunden.«

## Haftwerte zwischen Composite und Dentin mit 10 Haftvermittlern



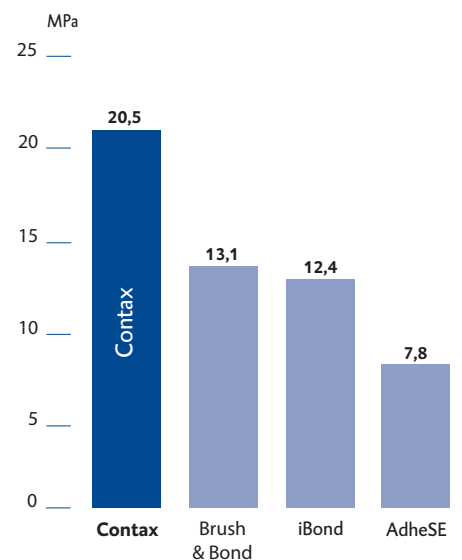
J.C. Chang, L.M. Pinzon, T.M. Vuu, and J.M. Powers, University of Texas Dental Branch at Houston, USA, Tensile Strengths of Composite and Dentin with 10 Bonding Agents, Poster # 2967, IADR Baltimore, USA, 2005.

## Haftwerte von Contax auf Schmelz und Dentin (Microtensile-Verfahren)



Prof. Dr. B. Van Meerbeek, Juni 2008, DMG Hamburg  
data on file

## Haftwerte zwischen Composite und Schmelz mit 4 Haftvermittlern



J.C. Chang, L.M. Pinzon, and J.M. Powers, University of Texas Health Science Center at Houston Dental Branch, USA, Bond Strengths of Composite and Enamel with 4 Bonding Agents, Poster # 3102, IADR Hawaii, USA, 2004.

## Contax



### Intro Kit

- 1 Flasche à 5 ml Contax-Primer
- 1 Flasche à 5 ml Contax-Bond
- 25 Single-use brushes White
- 25 Single-use brushes Red
- 1 Mischpalette REF 220263



### Intro Kit + Activator

- 1 Flasche à 5 ml Contax-Primer
- 1 Flasche à 5 ml Contax-Bond
- 1 Flasche à 5 ml Contax-Activator
- 25 Single-use brushes White
- 25 Single-use brushes Red
- 1 Mischpalette REF 220282



### Nachfüllpackung

- 1 Flasche à 5 ml Contax-Primer REF 220281
- 1 Flasche à 5 ml Contax-Bond REF 220284
- 1 Flasche à 5 ml Contax-Activator REF 220283

### Zubehör

- 25 Single-use brushes White REF 109320



## Kompatible Befestigungszemente aus dem DMG Portfolio

## PermaCem-Dual



### Packung

#### PermaCem-Smartmix Dual

- 2 Smartmix-Doppelspritzen à 10 g
- 20 Smartmix-Tips REF 212035

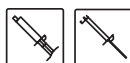


### Packung

#### PermaCem-Automix Dual

- 1 Kartusche à 52 g
- 35 Automix-Tips REF 110524

## Vitique



### Starter Kit

- 2 Spritzen à 6 g Basispaste, lichthärtend, Farben: Transparent, A2,5
- 1 Cata-Lock-Spritze à 2,1 g, Katalysatorpaste niedrige Viskosität
- 20 Veneer-Tips
- 10 Smartmix-Tips REF 213061



### Intro Kit

- 8 Spritzen à 6 g Basispaste, lichthärtend, Farben: A1, A2,5, A4, B1, Bleach Light, Transparent, White, Pink
- 1 Cata-Lock-Spritze à 2,1 g, Katalysatorpaste hohe Viskosität
- 1 Cata-Lock-Spritze à 1,9 g, Katalysatorpaste niedrige Viskosität
- 8 Spritzen à 3,9 g Try-In-Paste, Farben: A1, A2,5, A4, B1, Bleach Light, Transparent, White, Pink
- 2 Cata-Lock-Spritzen à 1,3 g Try-In-Paste, Katalysatorfarbe
- 100 Veneer-Tips
- 25 Smartmix-Tips REF 213013

**DMG** Ein Lächeln voraus.

Elbgaustraße 248 22547 Hamburg Germany  
 Fon: +49. (0)40.8 40 06-0 Fax: +49. (0)40.8 40 06-2 22  
 info@dmg-dental.com www.dmg-dental.com

**Kostenfreies Service-Telefon: 08 00.3 64 42 62**